

АНАЛИЗ
детского дорожно-транспортного травматизма
МУ МВД России «Иркутское»
за 12 месяцев 2020 года

Всего на обслуживаемой территории МУ МВД России «Иркутское» расположены и ведут свою образовательную деятельность 300 муниципальных образовательных учреждения (общеобразовательных, дошкольных, доп. образование), в которых зарегистрировано 140216 учащихся и воспитанников (по данным на 1 сентября 2019 года; АППГ – 135 275; +3,7%). Кроме того, на обслуживаемой территории действуют 32 средне специальных и 11 высших учебных заведения.

В отчетном периоде текущего года на территории города Иркутска и Иркутского района зарегистрировано 199 ДТП (-29,4%) с участием несовершеннолетних в возрасте до 18 лет, при этом 215 детей получили ранения (-30,2%).

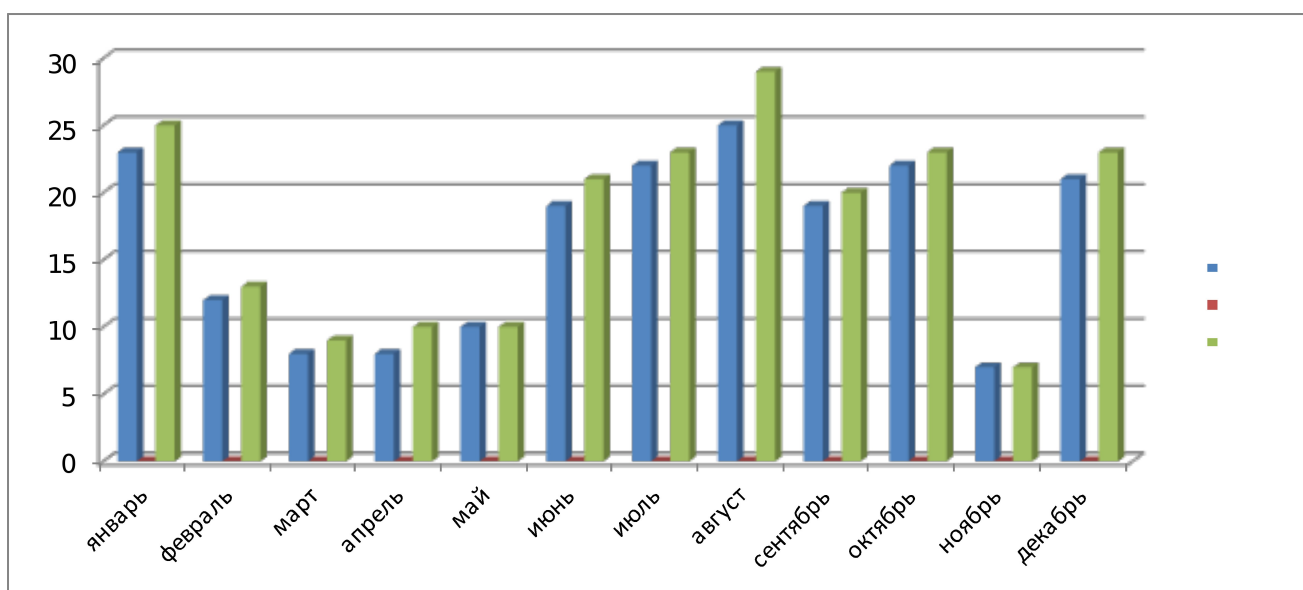
От общего количества ДТП с несовершеннолетними, 158 происшествие (-30,1%) зарегистрировано с участием детей в возрасте до 16 лет, в которых 169 детей (-31,6%) получили травмы различной степени тяжести.

Погибших в ДТП несовершеннолетних не зарегистрировано (АППГ-5).

Количество ДТП по вине детей до 18 лет за 12 месяцев 2020 года снизилось на 12,9% и составило 61 ДТП (АППГ- 70), с детьми в возрасте до 16 лет осталось на прежнем уровне и составило (56 ДТП; АППГ – 56 ДТП).

Распределение основных показателей аварийности по возрасту

Отчетный период	От 0 до 16			От 16 до 18			От 0 до 18		
	12мес. 2019	12 мес. 2020	%	12мес. 2019	12 мес. 2020	%	12 мес. 2019	12 мес. 2020	%
Возрастная группа	От 0 до 16			От 16 до 18			От 0 до 18		
Показатель ДТП									
ДТП	226	158	-30,1	56	41	-26,8	282	199	-29,4
погибло	2	0	-100	3	0	-100	5	0	-100
ранено	247	169	-31,6	59	46	-22,0	308	215	-30,2
ДТП по вине	56	56	0	14	5	-64,3	70	61	-12,9



Распределение пострадавших несовершеннолетних

по видам происшествий

До 18 лет

- пешеходов – 107 (-29,6%; АППГ - 152);
- пассажиров – 89 (-28,8%; АППГ - 125);
- водителей мототранспорта – 2 (-75,0%; АППГ - 8);
- водителей автомобилей – 0 (-100%; АППГ – 1);
- велосипедистов – 18 (-10,0%; АППГ - 20).
- иной - 0

До 16 лет

- пешеходов – 92 (-15,5%; АППГ - 110);
- пассажиров – 57 (-38,0%; АППГ - 92);
- водителей мототранспорта – 1 (-50% АППГ – 2);
- водителей автомобилей – 0 (АППГ – 0);
- велосипедистов – 14 (0%; АППГ - 14).
- иной – 0



Распределение по возрастным группам

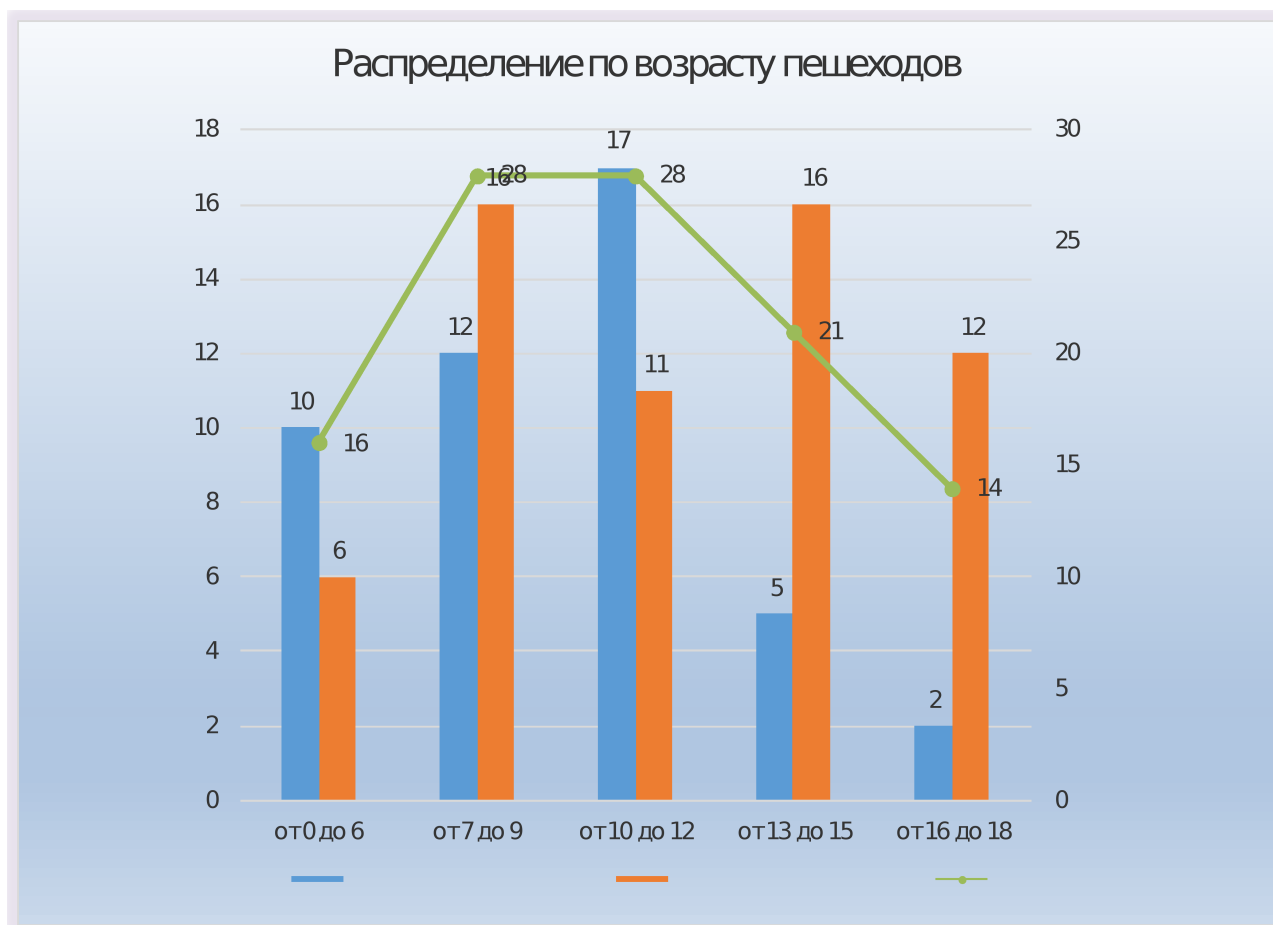
Необходимо отметить, что за прошедший период 2020 года наиболее подвержены дорожному травмированию несовершеннолетние, относящиеся к возрастным группам **от 10 до 12 и от 16 до 18 лет.**

- до 6 лет - 38
- 7-9 лет - 41
- **10-12 лет - 53**
- 13-15 лет – 34
- **16-18 лет - 47**

Распределение по возрасту пострадавших пешеходов (2019-152; 2020-107)			
Вид пострадавшего	ДТП по вине пешехода	ДТП по вине водителя	Всего

Возраст	2019	2020	%	2019	2020	%	2019	2020	%
от 1 до 6	11	10	-9,1	6	6	0	17	16	-5,9
от 7 до 9	13	12	-7,7	25	16	-36,0	38	28	-26,3
от 10 до 12	13	17	+30,8	28	11	-60,7	41	28	-31,7
от 13 до 15	13	5	-61,5	16	16	0	29	21	-27,6
от 16 до 18	9	2	-77,8	18	12	-33,3	27	14	-48,1
Итого	59	46	-22,0	93	61	-34,4	152	107	-29,6

На представленном ниже графике наглядно изображено увеличение пострадавших несовершеннолетних. Дети, в силу своих возрастных и психологических особенностей развития не умеют в полной мере правильно оценивать расстояние до приближающегося автомобиля, его скорость и собственные возможности в безопасности нахождения на проезжей части.



Распределение пострадавших по полу ребенка

По итогам 12 месяцев 2020 года в дорожных происшествиях травмы получили 100 девочек и 115 мальчиков.

Возраст	ДТП по вине пешехода				ДТП по вине водителя			
	2019		2020		2019		2020	
	м	ж	м	ж	м	ж	м	ж
от 1 до 6	7	4	6	4	4	2	3	3

от 7 до 9	9	3	9	3	17	8	5	11
от 10 до 12	10	3	13	4	14	14	6	5
от 13 до 15	8	5	0	5	4	12	8	8
от 16 до 18	5	4	2	0	8	10	7	5
Всего	39	19	30	16	47	46	29	32



Дорожно-транспортные происшествия с участием несовершеннолетних пассажиров

За 12 месяцев 2020 года на территории г. Иркутска и Иркутского муниципального образования пострадали 89 несовершеннолетних пассажиров (2019 – 125), при этом 7 из них были пассажирами общественного транспорта.

Пострадавших пассажиров						
Возраст	без ДУУ		в ДУУ		Общ. т/с	
	м	ж	м	ж	м	ж
от 1 до 6	1	2	9	9	0	0
от 7 до 9	1	2	7	3	0	0
от 10 до 12	1	1	5	8	1	1
от 13 до 15	1	0	2	7	1	0
от 16 до 18	2	2	7	12	2	2
Всего	6	7	30	39	4	3
Общее	13		69		7	

Пострадавших пассажиров –125\89				
Возраст	2019		2020	
	м	ж	м	ж
от 1 до 6	24	15	10	11
от 7 до 9	18	8	8	5
от 10 до 12	8	8	7	10
от 13 до 15	8	14	4	7
от 16 до 18	6	16	11	16
Всего	64	61	40	49

Пострадавших несовершеннолетних велосипедистов–19\18			
Возраст	ДТП по вине несовершеннолетних	ДТП по вине иных	Всего

	2019	2020	%	2019	2020	%	2019	2020	%
от 1 до 6	1	1	0	1	0	-100	2	1	-50
от 7 до 9	1	2	+100	3	2	-33,3	4	4	0
от 10 до 12	1	5	+500	5	3	-40	5	8	-60
от 13 до 15	2	2	0	1	1	0	3	3	0
от 16 до 18	1	1	0	4	1	-75	5	2	-60

пострадавших несовершеннолетних водителей – 73									
Возраст	ДТП по вине несовершеннолетних			ДТП по вине иных			Всего		
	2019	2020	%	2019	2020	%	2019	2020	%
от 1 до 6	0	0	0	0	0	0	0	0	0
от 7 до 9	0	0	0	0	0	0	0	0	0
от 10 до 12	0	0	0	0	0	0	0	0	0
от 13 до 15	2	1	0	0	0	0	2	1	-50
от 16 до 18	5	0	-500	3	2	-33,3	7	2	-71,4

Распределение по времени

Детальный анализ всех дорожно-транспортных происшествий с участием несовершеннолетних позволил определить пиковые значения количества зарегистрированных ДТП и пострадавших в них, во временных интервалах суток.

На изображенном ниже графике наглядно продемонстрированы временные интервалы и количество зарегистрированных ДТП в отчетном периоде.



При этом в распределении по категориям несовершеннолетних участников ДТП, наблюдается аналогичная картина максимальных значений в те же временные интервалы. Из представленного графика и числовых значений наиболее неблагоприятный временной интервал с 13 до 15 и с 18 до 19 часов, именно в эти часы регистрируется самое большое количество ДТП (с учетом количества травмированных детей).

Категория/ время суток	23-6	7-9	10-12	13-15	16-17	18-19	20-22
Количество ДТП	7	20	29	42	36	40	21
Пешеходы	1	10	18	20	23	24	10
Пассажиры	6	12	12	17	12	15	12
Велосипедисты			2	5	5	4	
Водители				1			2
Всего пострадало	7	22	32	43	40	43	24

Распределение по дням недели:

Согласно анализа ДТП по дням недели - самыми аварийными днями является среда и пятница (от 32 до 37 пострадавших в эти дни).

Категория/день недели	Пн	Вт	Ср	Чт	Пт	Сб	Вс
ДТП	29	29	31	21	33	26	23
Пешеходы	16	14	24	8	25	9	10
Пассажиры	12	15	6	10	11	21	12
Велосипедисты	3	2	2	3	1	2	3
Водители				1		1	1
Всего пострадавших	31	31	32	22	37	33	26



Виды нарушений ПДД детьми

- Переход проезжей части на запрещающий сигнал светофора
- Переход проезжей части вне пешеходного перехода
- Управление Т/С без соответствующих документов (В/У, регистрационное документация)
- Нарушение правил использования и применения специальной защитной экипировки и мото (вело) шлемов

ОГИБДД МУ МВД России «Иркутское»
капитан полиции

И.В. Добровольский